

The logo for 'mathia' is displayed in a white, lowercase, sans-serif font. The letter 'i' is unique, with a blue square dot above it. The logo is centered at the top of the page, set against a background of a festive living room.

Ton cahier d'activités  
le plus magique de toute l'année :  
le calendrier de l'Avent !



# JOUR 1

Sauras-tu compter le nombre exact de chaque autocollant ?  
Bonne chance !



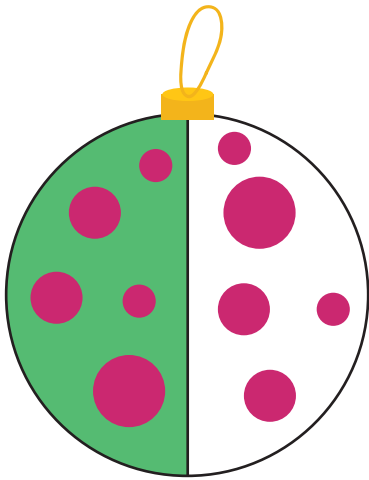


# JOUR 2

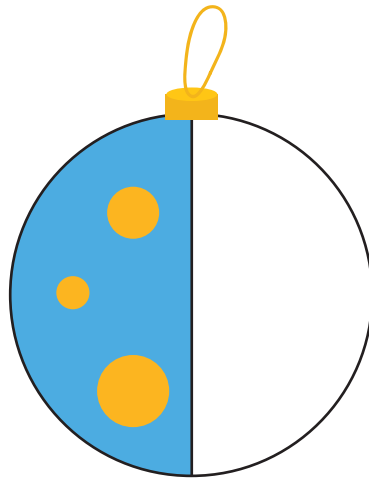
CP  
CE1

Dessine les pois manquants sur chaque boule de Noël  
et complète les calculs d'addition.

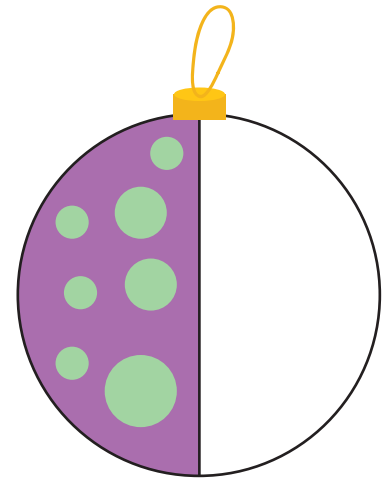
Il faut que le total de pois corresponde au résultat de l'addition de chaque boule.  
À toi de jouer !



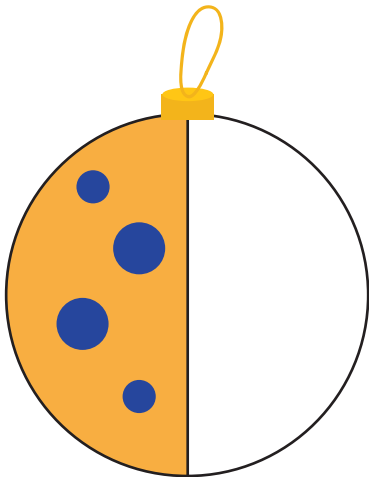
$$5 + 5 = 10$$



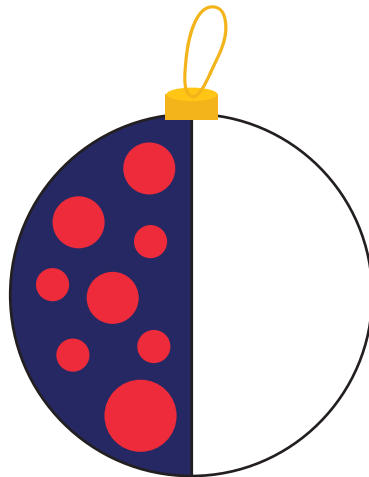
$$3 + \_ = 11$$



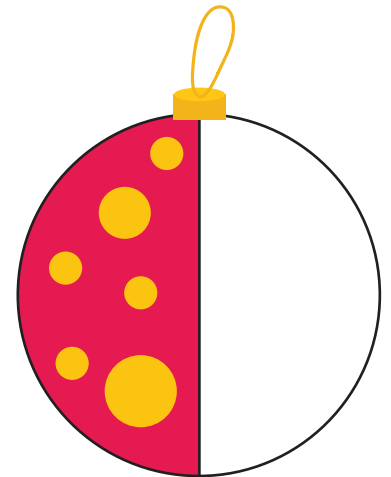
$$7 + \_ = 9$$



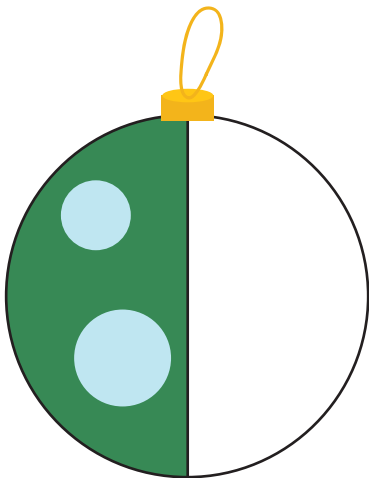
$$4 + \_ = 12$$



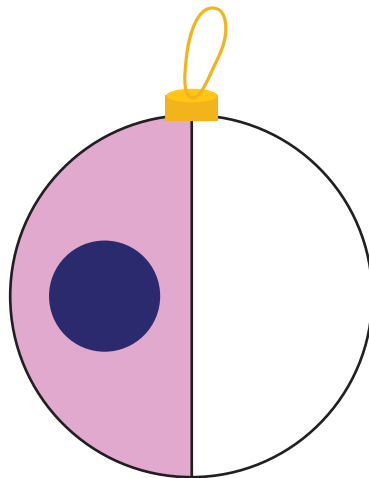
$$8 + \_ = 10$$



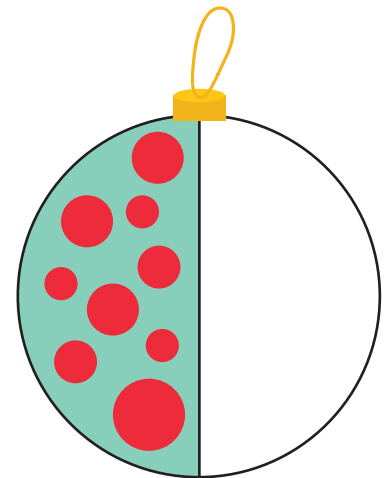
$$6 + \_ = 7$$



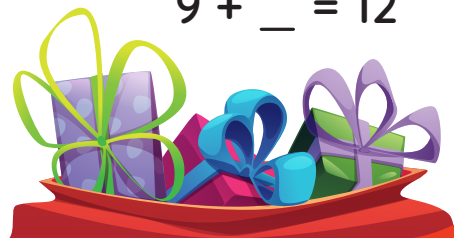
$$2 + \_ = 5$$



$$1 + \_ = 11$$



$$9 + \_ = 12$$

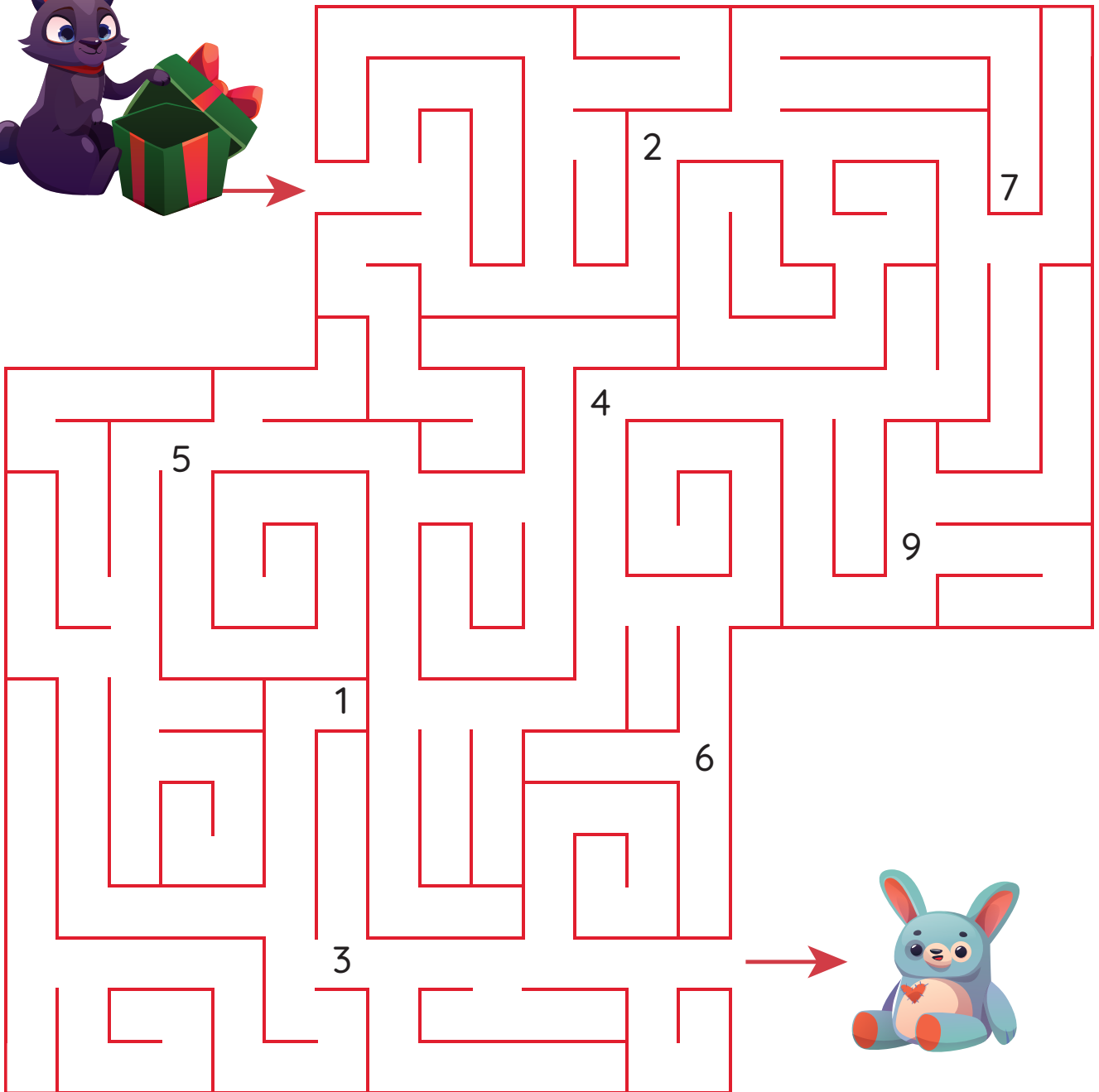


# JOUR 3

CP  
CE1

Aide notre ami le lapin à aller chercher son cadeau !  
Collecte les nombres sur le bon chemin puis additionne-les pour trouver  
le nombre mystère :

$$\_ + \_ + \_ + \_ = \_$$







# JOUR 4

Complète avec le bon signe : < ou >.  
Bonne chance à toi !

$56 \text{ --- } 72$

$31 \text{ --- } 19$

$289 \text{ --- } 102$

$49 \text{ --- } 10$

$709 \text{ --- } 238$

$94 \text{ --- } 82$

$98 \text{ --- } 382$

$12 \text{ --- } 280$

$20 \text{ --- } 83$

$40 \text{ --- } 50$

$249 \text{ --- } 349$

$70 \text{ --- } 77$

$222 \text{ --- } 111$

$10 \text{ --- } 9$

$228 \text{ --- } 822$

$4 \text{ --- } 40$

$82 \text{ --- } 80$

$30 \text{ --- } 300$

$99 \text{ --- } 100$

$600 \text{ --- } 599$

$18 \text{ --- } 22$



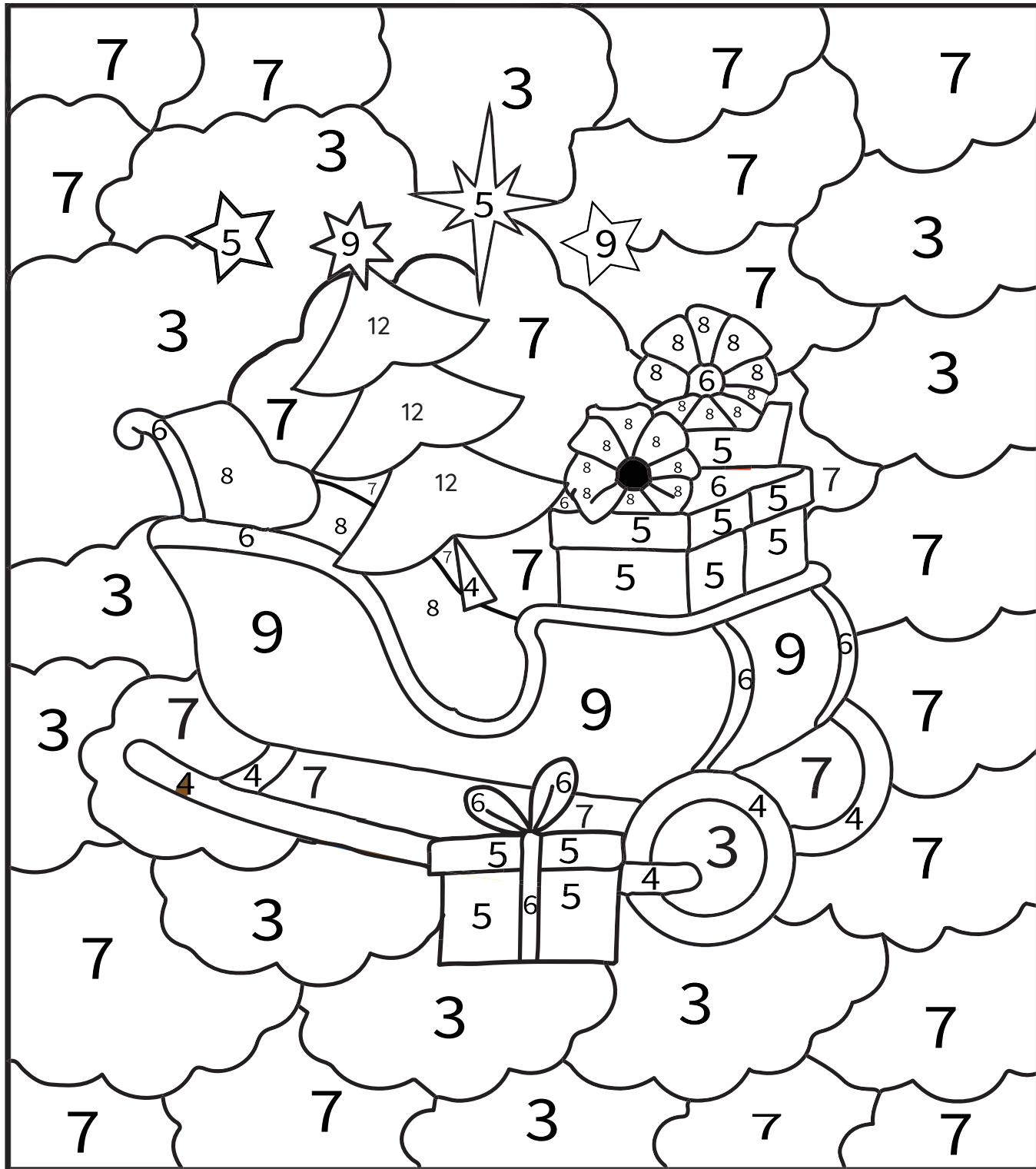


# JOUR 5

CE1  
CE2

À l'aide des calculs, redonne de la couleur à ce dessin.  
Il y a des additions, des multiplications et même des soustractions !


- 5x1
- 10-3
- 7-3
- 2+1
- 4+4
- 6+3
- 6x2
- 3x2





# JOUR 6


CE2  
CM1

Remplis les cases vides en complétant les opérations suivantes.  
Bonne chance !

11	-		=	
-				-
7				2
=				=
	-	1	=	

9	+		=	14
+				+
=				=
15	+	1	=	

7	+		=	10
+				-
5				
=				=
	-	4	=	

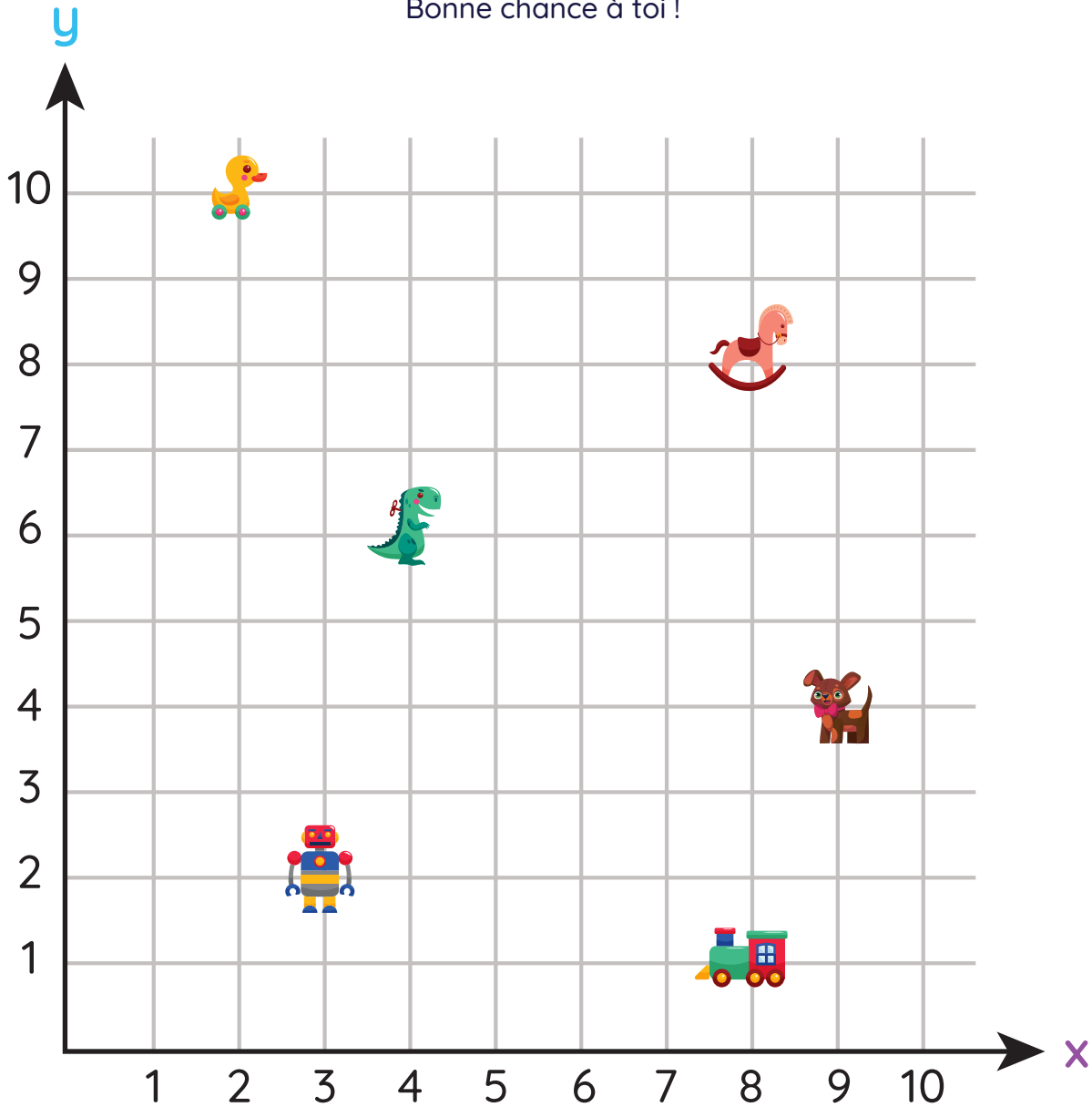
20	-		=	
-				-
8				10
=				=
	-		=	5



# JOUR 7

CE2  
CM1

Écris les coordonnées **X** et **y** de chaque jouet.  
Pour t'aider, regarde le premier exemple.  
Bonne chance à toi !



x = **2** .....

y = **10** .....



x = .....

y = .....



x = .....

y = .....



x = .....

y = .....



x = .....

y = .....



x = .....

y = .....



# JOUR 8

CE1  
CE2

Trouve tous les nombres manquants en faisant des calculs d'additions.  
C'est parti !



$$\square + 7 = 11$$

$$8 + \square = \square$$

$$\begin{array}{r} 1 \\ + \\ \square \\ = \\ 2 \end{array}$$

$$2 + \square = \square$$

$$\begin{array}{r} \square \\ + \\ 10 \\ = \end{array}$$

$$\begin{array}{r} \square \\ + \\ \square \\ = \\ \square \\ + \\ \square \\ = \\ 8 \\ + \\ \square \\ = \\ 12 \end{array}$$



$$2 + \square = 3$$

$$\begin{array}{r} \square \\ + \\ \square \\ = \\ \square \\ + \\ \square \\ = \\ 5 \end{array}$$

$$3 + \square = 8$$



$$5 + \square = \square$$

$$\begin{array}{r} \square \\ + \\ 8 \\ = \\ \square \\ + \\ \square \\ = \\ 17 \end{array}$$

$$\square + 7 = 9$$

$$\begin{array}{r} 5 + \square = \square \\ + \\ \square \\ = \\ 10 + 3 = \square \end{array}$$

$$\begin{array}{r} \square \\ + \\ \square \\ = \\ \square \\ + \\ \square \\ = \\ 14 \end{array}$$



$$20 + \square = 23$$







# JOUR 9

CE1  
CE2

Si tu vas dans un refuge en montagne pour dormir,  
tu trouveras sûrement d'anciennes horloges.  
Il faut donc que tu sois préparé pour savoir lire l'heure !  
Écris l'heure que tu lis dans les rectangles sous les horloges.  
Tic, tac, tic, tac...





# JOUR 10

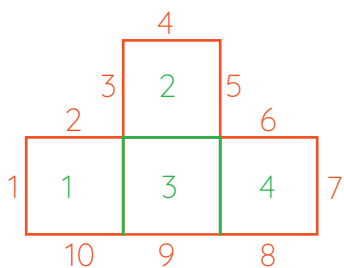
CM1  
CM2

Nous allons jouer avec les aires et les périmètres !

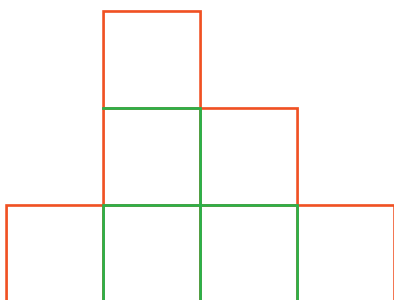
**Périmètre** : Longueur du contour d'une figure.

**Aire** : Surface d'un objet. C'est toute la partie qui se trouve à l'intérieur de la figure.

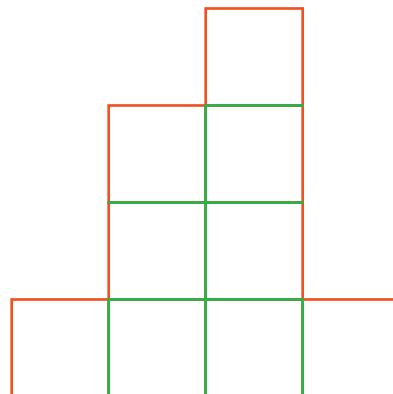
Trouve le périmètre et l'aire de chaque montagne ci-dessous en t'aidant des carreaux et du premier exemple donné.



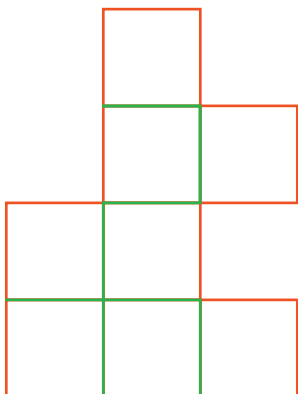
Périmètre : 10  
Aire : 4



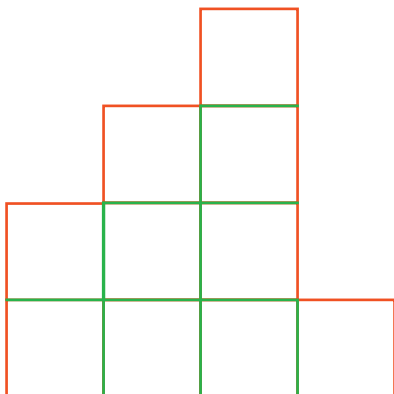
Périmètre :  
Aire :



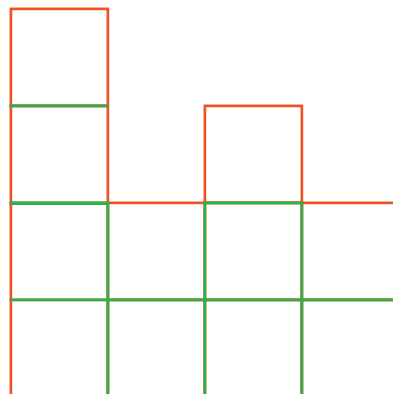
Périmètre :  
Aire :



Périmètre :  
Aire :



Périmètre :  
Aire :



Périmètre :  
Aire :

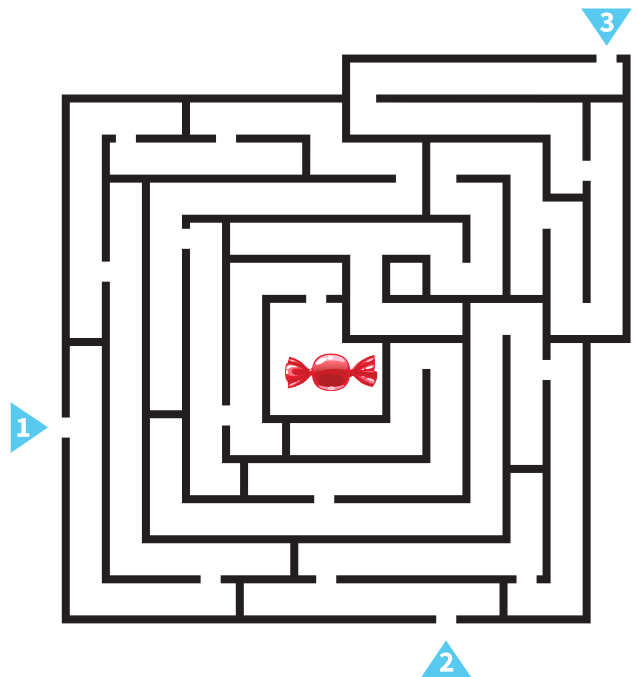
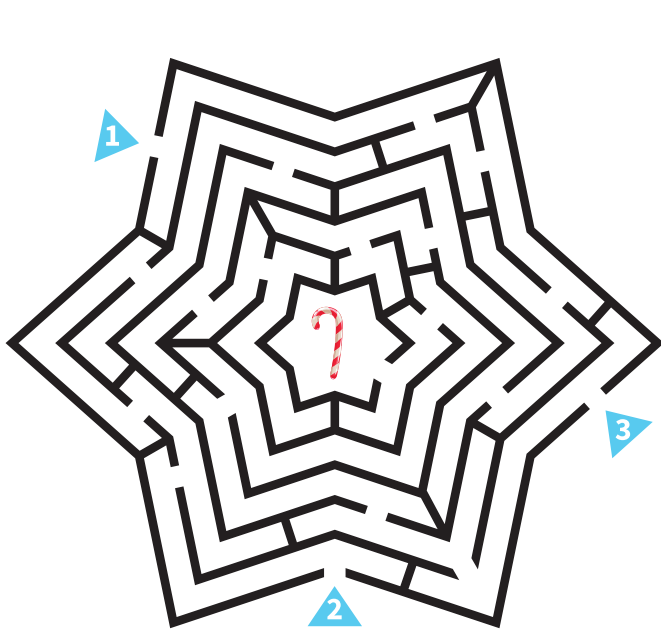
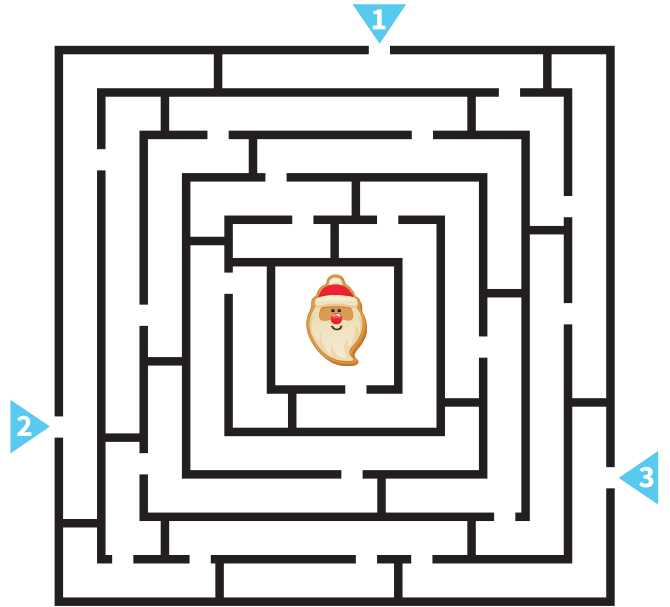
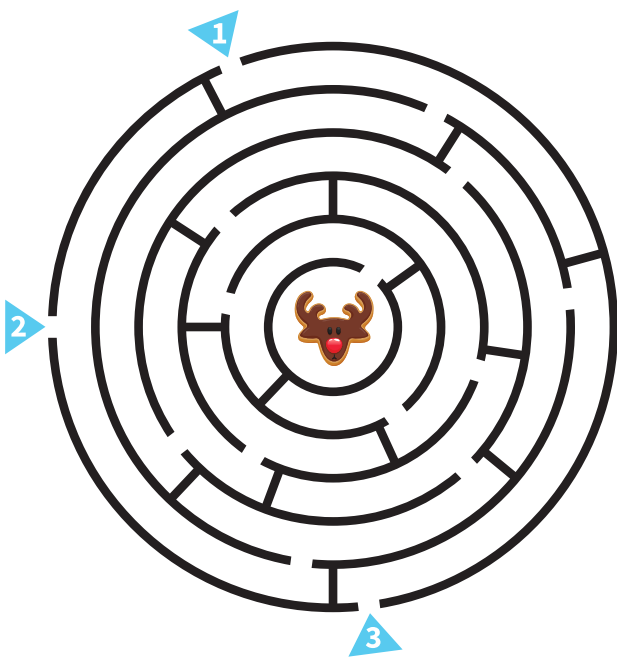




# JOUR 11

CP  
CE1

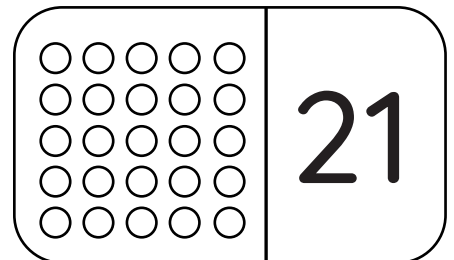
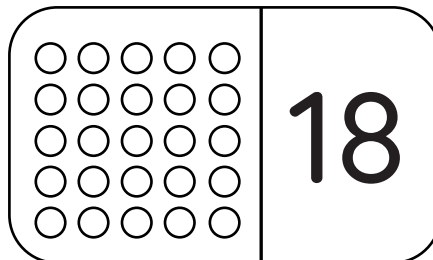
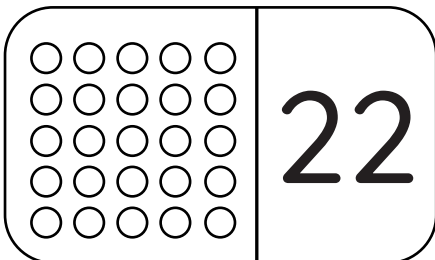
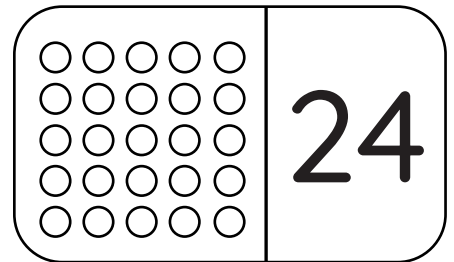
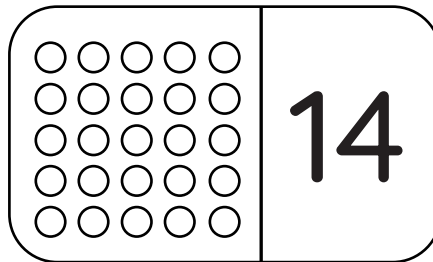
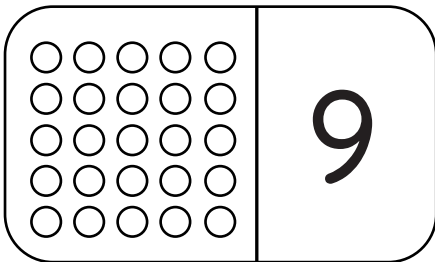
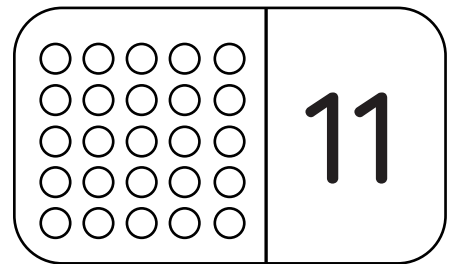
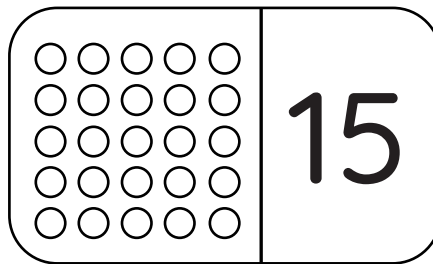
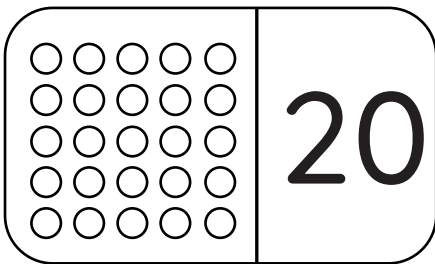
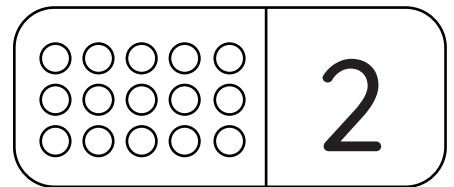
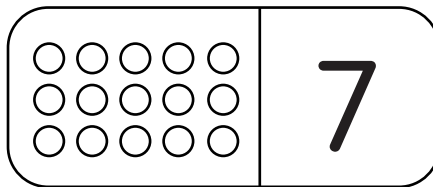
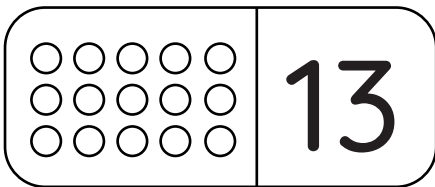
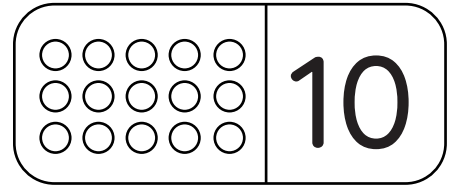
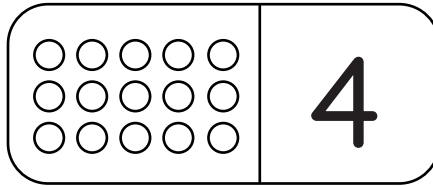
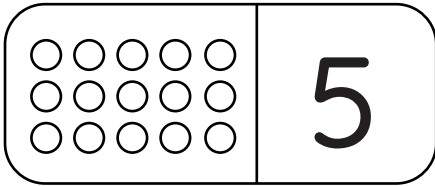
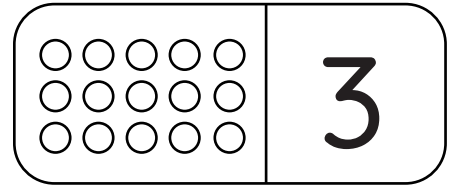
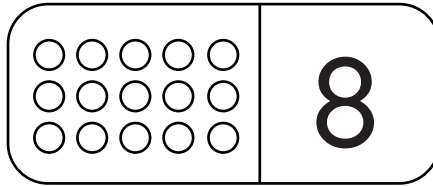
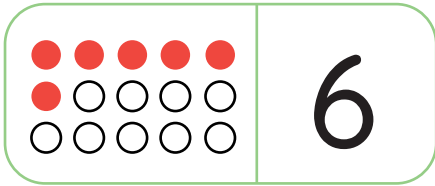
Aide notre ami Tigrou à retrouver son bonbon dans chaque labyrinthe.  
Attention, plusieurs entrées te sont proposées, mais une seule te mènera jusqu'au centre...



# JOUR 12

CP  
CE1

Colorie les points manquants pour arriver au résultat.  
Tu peux t'aider avec le premier exemple. À tes crayons de couleur !





# JOUR 13

CE2  
CM1

Relie chaque multiplication dans la colonne de gauche avec son résultat correspondant dans la colonne de droite.  
Bonne chance à toi !

$6 \times 3$

$30$

$4 \times 6$

$18$

$10 \times 3$

$40$

$2 \times 6$

$15$

$4 \times 9$

$24$

$5 \times 8$

$12$

$9 \times 9$

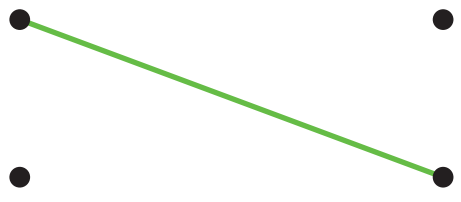
$81$

$3 \times 5$

$12$

$6 \times 2$

$36$





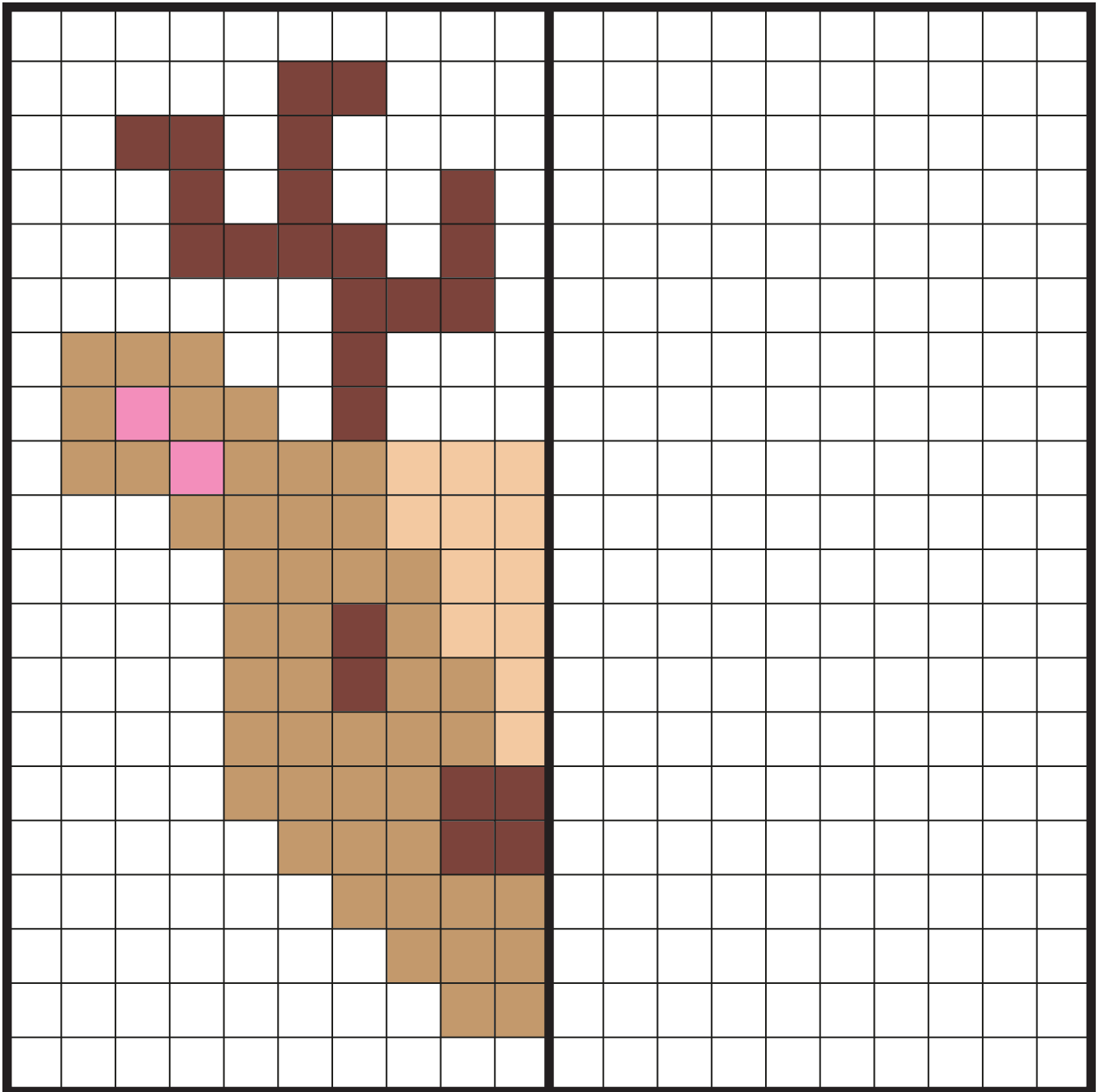


# JOUR 14

CE1  
CE2

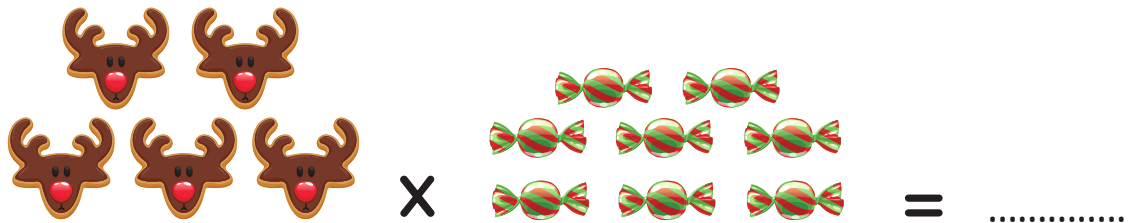
Observe attentivement la moitié du cerf déjà dessinée et reproduis chaque carré de façon symétrique de l'autre côté de l'axe central.

Prends ton temps pour éviter les erreurs et assure-toi que chaque détail du cerf est bien représenté !



# JOUR 15

Trouve les résultats de ces calculs en fonction du nombre de chaque bonbon. Bonne chance à toi !



5 reindeer cookies  $\times$  9 striped candies = .....



12 striped candies + 11 round lollipops = .....



7 candy canes  $\times$  4 Santa Claus cookies = .....



18 round cookies - 7 star cookies = .....



8 striped lollipops + 12 round candies = .....



18 candy canes - 7 round candies = .....



6 round lollipops  $\times$  8 round cookies = .....





# JOUR 16

CE1  
CE2

Utilise l'alphabet pour faire le lien entre les symboles et les lettres.  
Tu vas avoir besoin de travailler ta mémoire, ton attention et ta persévérance.  
À toi de jouer !

A	B	C	D	E	F	G	H	I	J	K	L	M
N	O	P	Q	R	S	T	U	V	W	X	Y	Z



-----

-----

-----

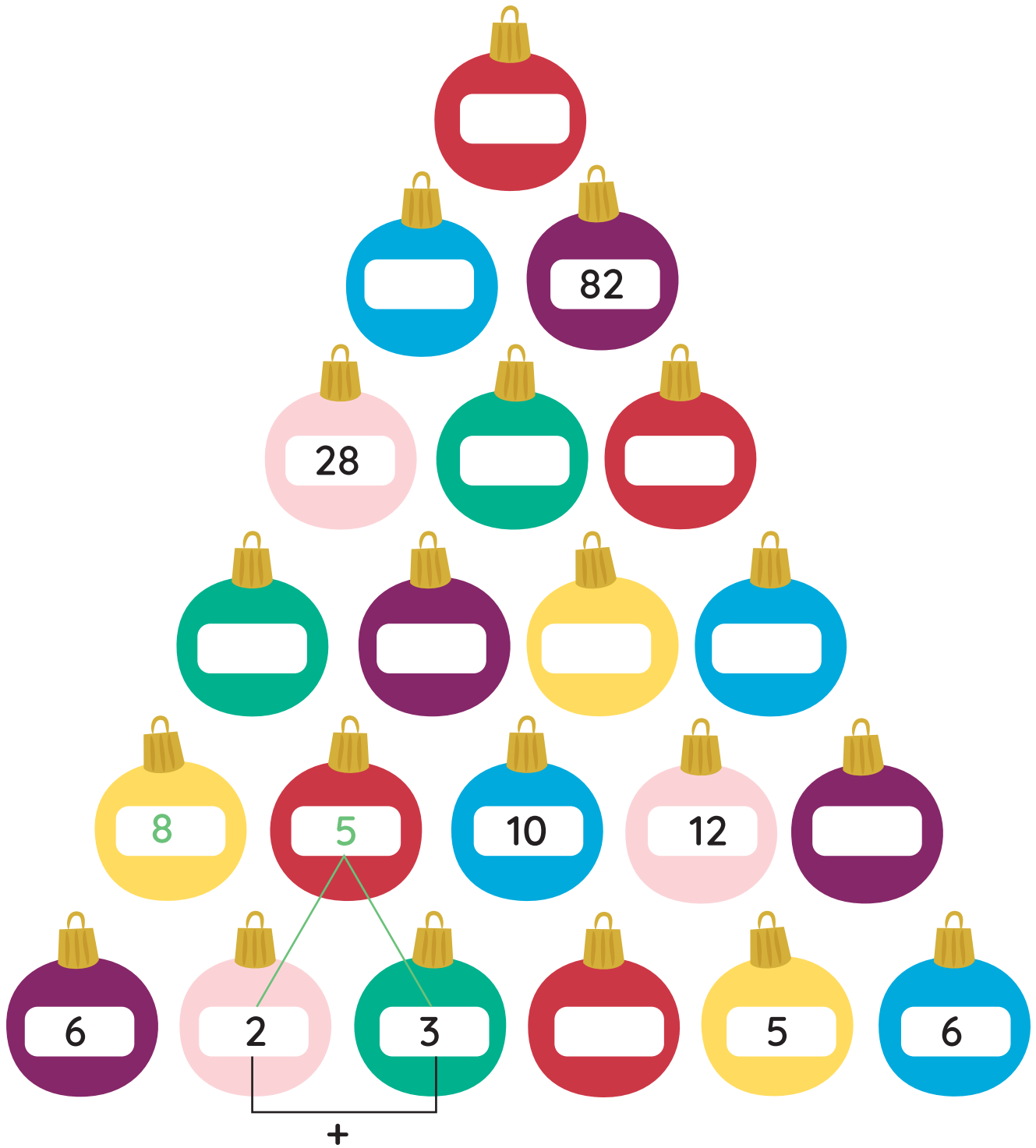




# JOUR 17

CE1  
CE2

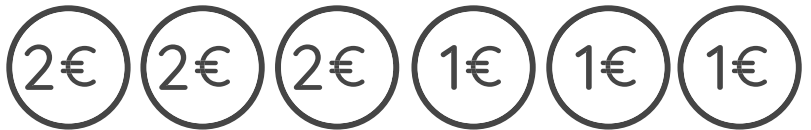
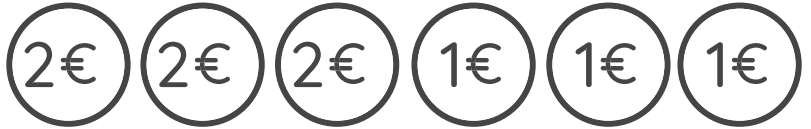
Calcule boule par boule pour atteindre le sommet de ce magnifique sapin !  
Chaque boule correspond à la somme des deux boules qui la soutiennent.



# JOUR 18

CE1  
CE2

Colorie la somme demandée .Pour t'aider, regarde le premier exemple...  
À tes crayons de couleur !







# JOUR 19


CE2  
CM1

En t'aidant des lettres et des chiffres, trouve la bonne combinaison pour les éléments en-dessous de cette grille. Pour t'aider, regarde le premier exemple...

	1	2	3	4	5	6	7
A							
B							
C							
D							
E							
F							
G							

 : F5

 :

 :

 :



# JOUR 20

CE1  
CE2

Découvre la valeur de chaque cadeau.  
Pour t'aider, tu as des calculs à réaliser. Bonne chance à toi !

$$\text{🎁} + \text{🎁} + \text{🎁} + \text{🎁} + \text{🎁} + \text{🎁} = 18 \quad \text{🎁} =$$

$$\text{🎁} + \text{🎁} + \text{🎁} + \text{🎁} + \text{🎁} = 21 \quad \text{🎁} =$$

$$\text{🎁} + \text{🎁} + \text{🎁} + \text{🎁} + \text{🎁} = 33 \quad \text{🎁} =$$

$$\text{🎁} + \text{🎁} + \text{🎁} + \text{🎁} + \text{🎁} + \text{🎁} = 22 \quad \text{🎁} =$$

$$\text{🎁} + \text{🎁} + \text{🎁} + \text{🎁} + \text{🎁} + \text{🎁} = 32 \quad \text{🎁} =$$

$$\text{🎁} + \text{🎁} + \text{🎁} = 36 \quad \text{🎁} =$$

$$\text{🎁} + \text{🎁} + \text{🎁} + \text{🎁} + \text{🎁} + \text{🎁} = 24 \quad \text{🎁} =$$

$$\text{🎁} + \text{🎁} + \text{🎁} + \text{🎁} = 13 \quad \text{🎁} =$$

$$\text{🎁} + \text{🎁} + \text{🎁} + \text{🎁} + \text{🎁} = 28 \quad \text{🎁} =$$





# JOUR 21

CM1  
CM2

Complète les carrés ci-dessous pour obtenir la même somme sur toutes les lignes et colonnes.  
Bon courage !

3	4	2	=9
1	2	6	
5	3	1	

6=

Total : 9

		2	
3			
5	3		

Total : 16

9	6		
		7	
	8		

Total : 19

	5	6	
		2	
	5		

Total : 20





# JOUR 22

CM1  
CM2

Aide notre ami à retrouver ses jouets en ne passant que par des multiples de 3 !  
À toi de jouer !



9	19	13	45	8	26	2	5	11	31
15	33	12	4	24	9	18	1	46	7
11	2	27	3	36	22	21	4	13	11
16	5	8	25	13	8	9	27	5	26
17	10	24	15	9	28	10	6	5	14
14	2	18	8	21	3	30	12	25	32
27	36	3	43	25	5	20	5	22	8
6	20	13	22	3	33	21	14	2	11
30	12	5	27	15	4	6	12	27	2
23	21	9	33	8	34	23	17	30	2

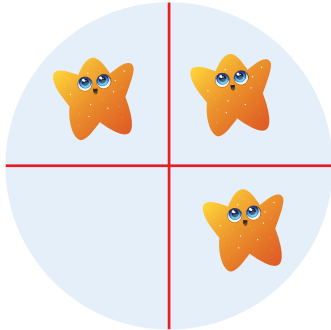




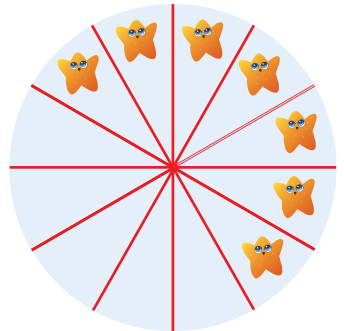
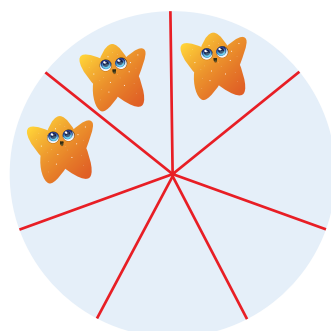
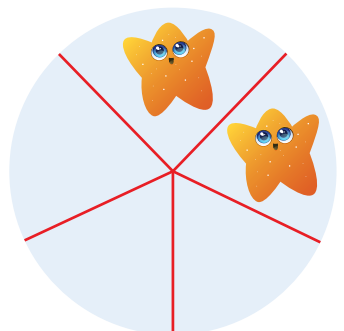
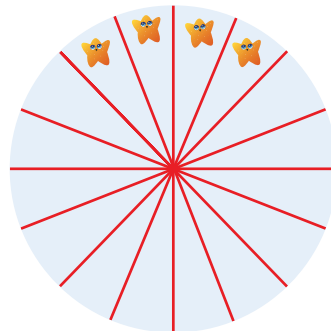
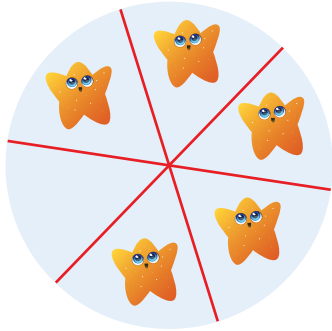
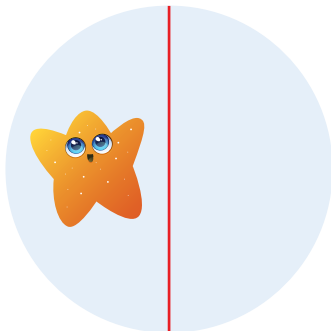
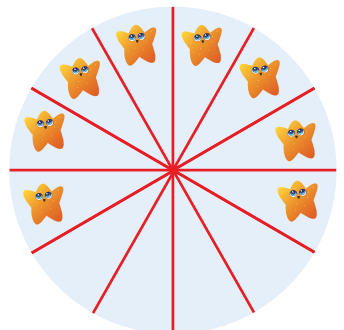
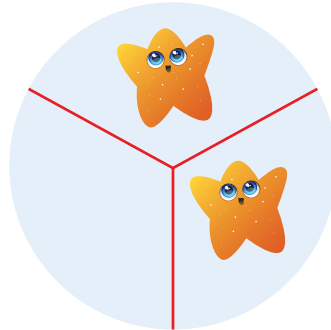
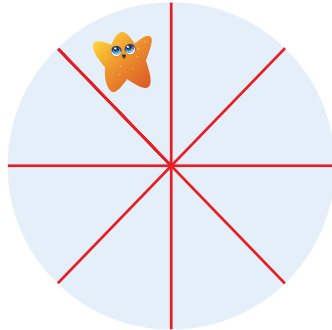
# JOUR 23

CE2  
CM1

Retrouve les fractions de chaque boule.  
Conseil : aide-toi des étoiles pour commencer...



$\frac{3}{4}$







# JOUR 24

CE1  
CE2

Trouve tous les mots ci-dessous cachés dans l'étoile ci-dessous.  
Tu peux les trouver à l'horizontale, à la verticale et en diagonale !  
Bonne chance !

M D  
E E  
K T C Y  
L O O N  
O B I R E Q  
G C L A I C  
T T O C A D E A U K E T G H T K U H H X F X  
R S C B Z G B O U G I E E Z M R O U G E  
E A O I G U O H W O N M C L T I K F  
N P U K K I N H N N I L H G M K  
N I R M H R N I C N O K F I  
E N O E B L E J E C L L  
N O E L N L S A T E H L O O  
G L S U O N G N N H E U C F  
S R T R A I N E A U D S T O F S  
M N U U G B Y Y Y E I N E E  
H U W K G F S I S N H T L R  
U D R L F Y C E H D  
C E H V B L Z M  
A Y Q A

NOEL  
SAPIN  
CADEAU  
BOUGIE  
TRAINEAU  
FETE

CHEMINEE  
GUIRLANDE  
LUTIN  
RENNE  
NEIGE  
COURONNE

ROUGE  
BONNET  
CLOCHES  
ETOILE  
FLOCON  
DECORATION

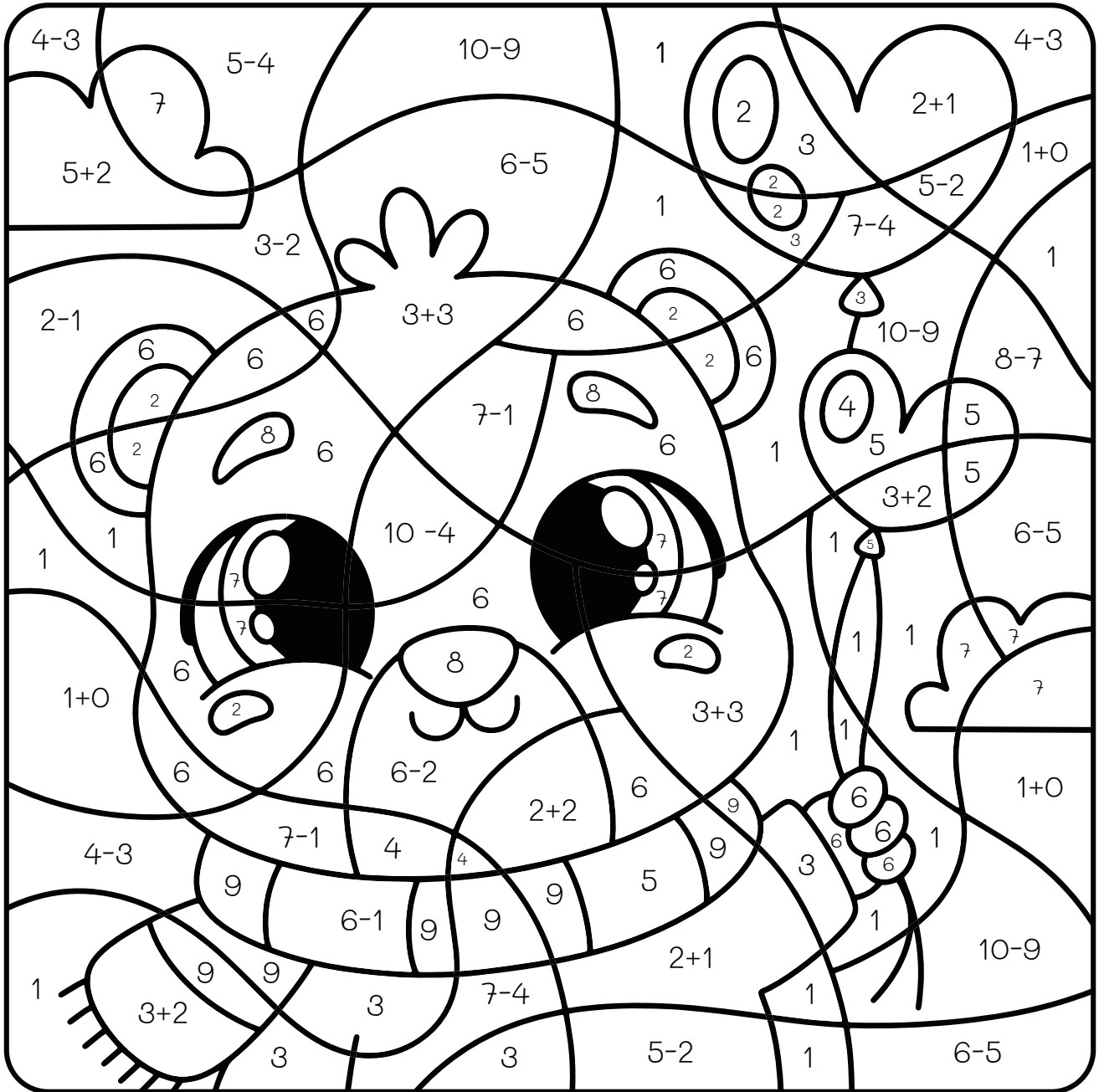




# JOUR 25

CE1  
CE2

Colorie en utilisant chaque chiffre correspondant à sa couleur.  
Attention, il te faut également effectuer des calculs  
d'additions et de soustractions !





# mathia

Et pour continuer à vous amuser avec les mathématiques,  
rendez-vous sur [app.mathia.education](https://app.mathia.education)

